

消 防 現 勢

## 1. 消防庁舎概要

### (1) 所在地

消防本部 消防署	〒490-1438	愛知県海部郡飛島村大宝五丁目182番地
北分署	〒498-0007	愛知県弥富市鎌倉町123番地
南出張所	〒490-1444	愛知県海部郡飛島村木場二丁目3番地

### (2) 敷地

消防本部 消防署	13,734.79	m <sup>2</sup>
北分署	5,055.00	m <sup>2</sup>
南出張所	500.00	m <sup>2</sup> (飛島村からの借地)

### (3) 庁舎

名称	建設年月日	構造	延べ面積 (m <sup>2</sup> )
本署庁舎	S48.12.17	鉄筋コンクリート造 3階建	1,615.29
本署増築	H3.1.31	鉄骨造 3階建	84.00
別棟倉庫	S55.9.8	鉄骨造 2階建	253.59
別棟車庫	S58.12.20	鉄骨造 平屋建	51.83
梯子等収納庫	H10.11.25	鉄骨造 平屋建	108.54
訓練塔	H16.3.15	鉄骨造 高さ16.62m	65.32
北分署庁舎	S56.12.15	鉄筋コンクリート造 2階建	753.82
北分署訓練塔	S56.12.15	鉄筋コンクリート造 高さ16.0m	
南出張所庁舎	S63.4.1	鉄骨造 2階建	200.00 (飛島村から借用)
南出張所増築	H8.3.15	鉄骨造 2階建	224.68

## 2. 現有消防力

令和6年4月1日現在

区 分		現 有
指 揮 車		1
消 防 ポンプ自動車		5
非常用消防自動車等 (ポンプ車)		1
は し ご 自 動 車		1
化 学 自 動 車		1
3 点 セ ッ ト	大 型 高 所 放 水 車	0
	大 型 化 学 車	0
	泡 原 液 搬 送 車	0
救 助 工 作 車		1
救 急 自 動 車		3
非常用救急自動車		1
特 殊 車 等		4
消 防 艇		0

※ 1 3点セットの設置義務がなくなったことから、現有する大型高所放水車は、消防力の整備指針（平成12年消防庁告示第1号）第7条第3項に基づき、はしご自動車を配置したものとみなす。また、大型化学消防車は、化学消防車として、泡原液搬送車は、水槽車として配置する。

※ 2 消防艇を現有していないのは、応援協定を締結（名古屋市及び名古屋海上保安部）して対応しているため。

令和6年4月1日現在

区 分	現 在
指 揮 隊 員、消 防 隊 員 救 急 隊 員、救 助 隊 員	76
通 信 員	3
予 防 要 員	8
庶 務 の 処 理 等 の 人 員	21
合 計	108

### 3. 職員採用・退職状況

令和6年4月1日現在

区分		採用 (人)	退職 (人)	職員数 (人)	区分		採用 (人)	退職 (人)	職員数 (人)
年月日	年月日								
昭和48年 4月 1日		26		26	平成 7年 3月31日			1	84
昭和48年 5月 1日		3		29	平成 7年 4月 1日		5		89
昭和48年 9月 1日		5		34	平成 8年 4月 1日		4		93
昭和48年11月 1日		2		36	平成 9年 3月31日			1	92
昭和49年 3月 1日		3		39	平成 9年 4月 1日		4		96
昭和49年 4月 1日		3		42	平成10年 3月31日			1	95
昭和49年11月 1日		3		45	平成10年 4月 1日		4		99
昭和50年 4月 1日		3		48	平成11年 3月31日			4	95
昭和52年 4月 1日		6		54	平成11年 4月 1日		4		99
昭和53年 4月 1日		5		59	平成12年 3月31日			1	98
昭和53年12月31日			1	58	平成12年 4月 1日		1		99
昭和54年 4月 1日		1		59	平成13年 3月31日			1	98
昭和56年 4月 1日		5		64	平成13年 4月 1日		1		99
昭和56年12月 3日			1	63	平成14年 3月31日			1	98
昭和57年 4月 1日		5		68	平成14年 4月 1日		3		101
昭和58年 4月 1日		4		72	平成15年 4月 1日		4		105
昭和59年 4月 1日		5		77	平成16年 3月31日			1	104
昭和60年 3月30日			1	76	平成17年 3月31日			1	103
昭和60年 4月 1日		3		79	平成18年 3月31日			4	99
昭和61年 4月 1日		1		80	平成18年 4月 1日		2		101
昭和61年12月31日			2	78	平成19年 3月31日			2	99
昭和62年 4月 1日		2		80	平成19年 4月 1日		2		101
昭和63年 3月31日			1	79	平成20年 3月31日			2	99
昭和63年 4月 1日		2		81	平成20年 4月 1日		3		102
昭和63年12月31日			1	80	平成20年 4月26日			1	101
平成 元年 3月31日			1	79	平成21年 3月31日			1	100
平成 元年 4月 1日		2		81	平成21年 4月 1日		3		103
平成 元年 8月 7日			1	80	平成21年 7月31日			1	102
平成 2年 4月 1日		2		82	平成22年 3月31日			4	98
平成 3年 4月 1日		1		83	平成22年 4月 1日		3		101
平成 3年 6月 6日			1	82	平成23年 3月31日			4	97
平成 3年 6月30日			1	81	平成23年 4月 1日		4		101
平成 3年12月31日			2	79	平成23年 7月31日			1	100
平成 4年 2月29日			1	78	平成24年 3月31日			2	98
平成 4年 4月 1日		2		80	平成24年 4月 1日		4		102
平成 5年 3月31日			1	79	平成24年 4月30日			1	101
平成 5年 4月 1日		2		81	平成24年 9月30日			1	100
平成 6年 4月 1日		4		85	平成25年 3月31日			2	98



#### 4. 職員配置状況

令和6年4月1日現在

		消防監	消防司令長	消防司令	消防司令補	消防士長	消防副士長	消防士	計	
消防本部	消防長	1							1	
	次長		1						1	
	総務課	課長			1					5 (2)
		主幹								
		補佐			2					
		係長			(2)					
		主任				1				
	予防課	課長			1					8 (5)
		主幹			1					
		補佐			1 (1)	1				
		係長			(1)	(1)				
		主任				2 (1)				
	消防課	課長			1					5 (1)
		主幹								
		補佐				1				
		係長				1 (1)				
		主任				1				
	派遣職員	補佐				1				7
		係長				2				
		主任				1				
係						3				
消防署	消防署長		(1)						48 (3)	
	副署長		1							
	本署	警防課長		(1)	2					
		主幹			2					
		補佐			2 (1)	6				
		係長				6				
		主任				6				
	分署	係					11	2		10
		分署長		1						
		補佐			2	1				
		係長				5				
		主任				4				
	出張所	係					1	3		6
		出張所長		1						
		補佐			1	2				
		係長				3				
		主任								
	計	1	4 (2)	16 (5)	44 (3)	18 (1)	6	19		108 (10)

- 備考
- ・ ( ) は、他の職との兼務数
  - ・ 係長には、統括主任を含む。
  - ・ 消防課派遣職員の内訳は、海部地方消防通信指令事務協議会へ3名 日本消防協会、名古屋市防災指令センター、弥富市、飛島村へ各1名。

## 5. 職員階級別年齢状況

令和6年4月1日現在

階級 年齢	消防監	消防司令長	消防司令	消防司令補	消防士長	消防副士長	消防士	計
平均年齢	55.0	58.5	53.5	43.1	30.2	26.3	21.9	38.5
～18歳							1	1
19～20歳							3	3
21～22歳							8	8
23～24歳							5	5
25～26歳						4	2	6
27～28歳					7	2		9
29～30歳					3			3
31～32歳					5			5
33～34歳				2				2
35～36歳				8	3			11
37～38歳				3				3
39～40歳				2				2
41～42歳				1				1
43～44歳				8				8
45～46歳			1	6				7
47～48歳			3	6				9
49～50歳			3	4				7
51～52歳				3				3
53～54歳			2	1				3
55～56歳	1							1
57～58歳		2	3					5
59～60歳		2	4					6
61～								0
計	1	4	16	44	18	6	19	108

## 6. 職員教養実施状況

令和6年4月1日現在

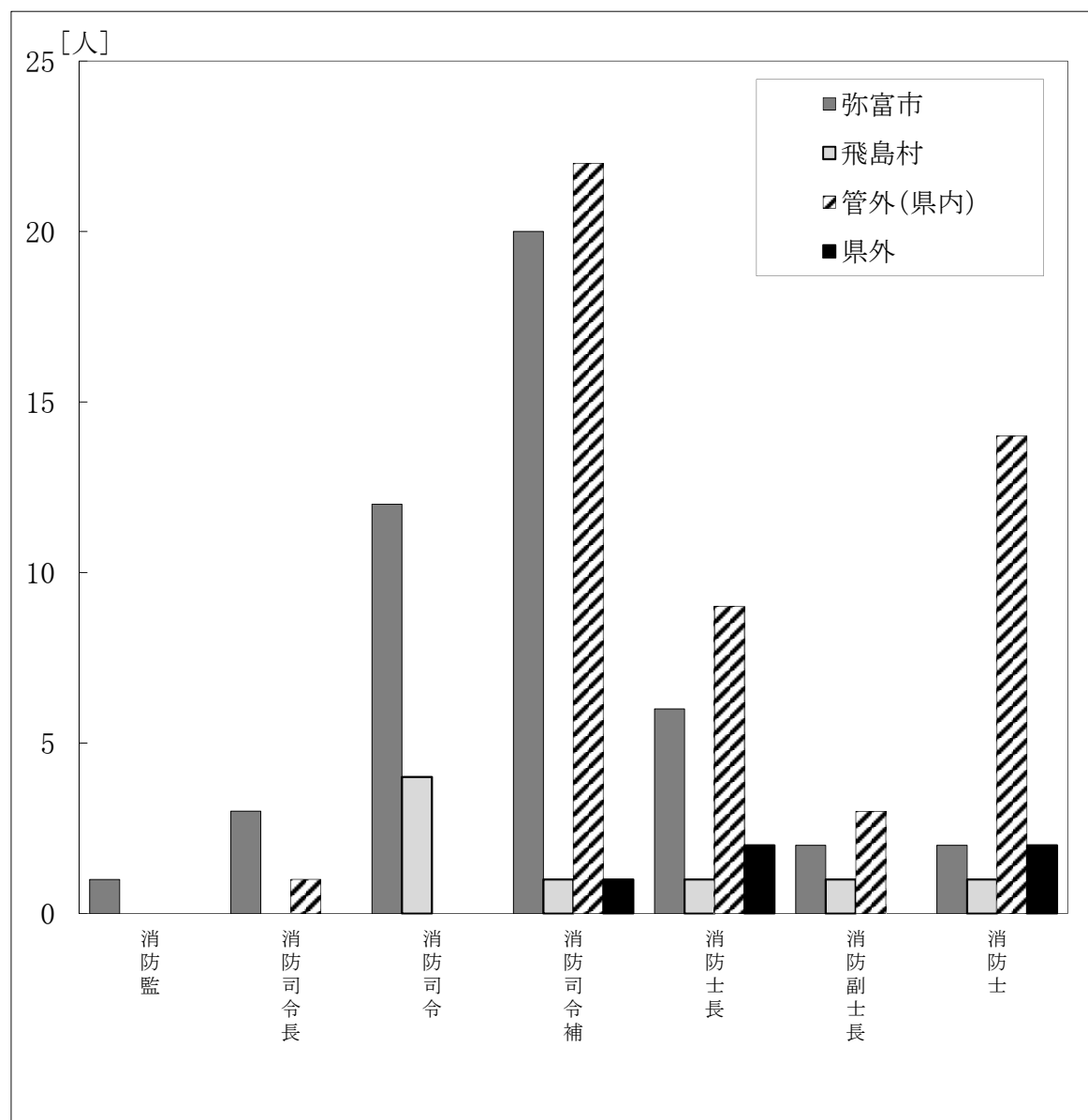
機 関 等	階 級 科 目	消 防 監	消 防 司 令 長	消 防 司 令	消 防 司 令 補	消 防 士 長	消 防 副 士 長	消 防 士	計
警防科		1		3				4	
予防科			1	1				2	
救助科	1		2	1				4	
救急科				1				1	
新任教官科			1	1				2	
緊援隊教育科（NBC）					1			1	
愛知県消防学校	初任科	1	4	16	44	18	6	15	104
	幹部科（初級）		1	4	2				7
	幹部科（中級）		1	3					4
	幹部科（上級）		1						1
	警防科		1	5	11				17
	救急科	1	4	13	36	17	6	8	85
	予防科（予防課程）				1				1
	予防科（予防査察科）		1	2	2	3			8
	予防科（火災調査科）		2	2	4	1	1		10
	予防科（危険物科）		1	2	2	2			7
	地震科・地震防災科		1	7	12	2			22
	救助科	1	2	7	15	4			29
	救助科（水難）				6	1			7
	指導員養成科		1						1
	指揮隊科		1	6	1				8
	特殊災害科			1					1
	はしご自動車等運用科				2	12			14
知多地域	救急Ⅰ課程			2	7				9
	救急Ⅱ課程			4	9				13
救急救命士養成所 （その他の機関を含む。）	救急救命士養成			5	19	2			26
派遣職員	愛知県実務研修生		1	2	1				4
	愛知県消防学校			1	1				2
	愛知県防災ヘリ	1			1				2
	愛知万博				1				1
	愛知県消防協会				1				1
	日本消防協会				1				1
	名古屋市消防局				2				2
	海部地方人事交流			3	1				4
	弥富市・飛島村				1	3			4



## 7. 職員住居地状況

令和6年4月1日現在

住居地	階級	消防	消防	消防	消防	消防	消防	消防	計
		監	司令長	司令	司令補	士長	副士長	士	
弥富市	市	1	3	12	20	6	2	2	46
飛島村	村			4	1	1	1	1	8
管外(県内)	(県内)		1		22	9	3	14	49
県外	外				1	2		2	5
計		1	4	16	44	18	6	19	108

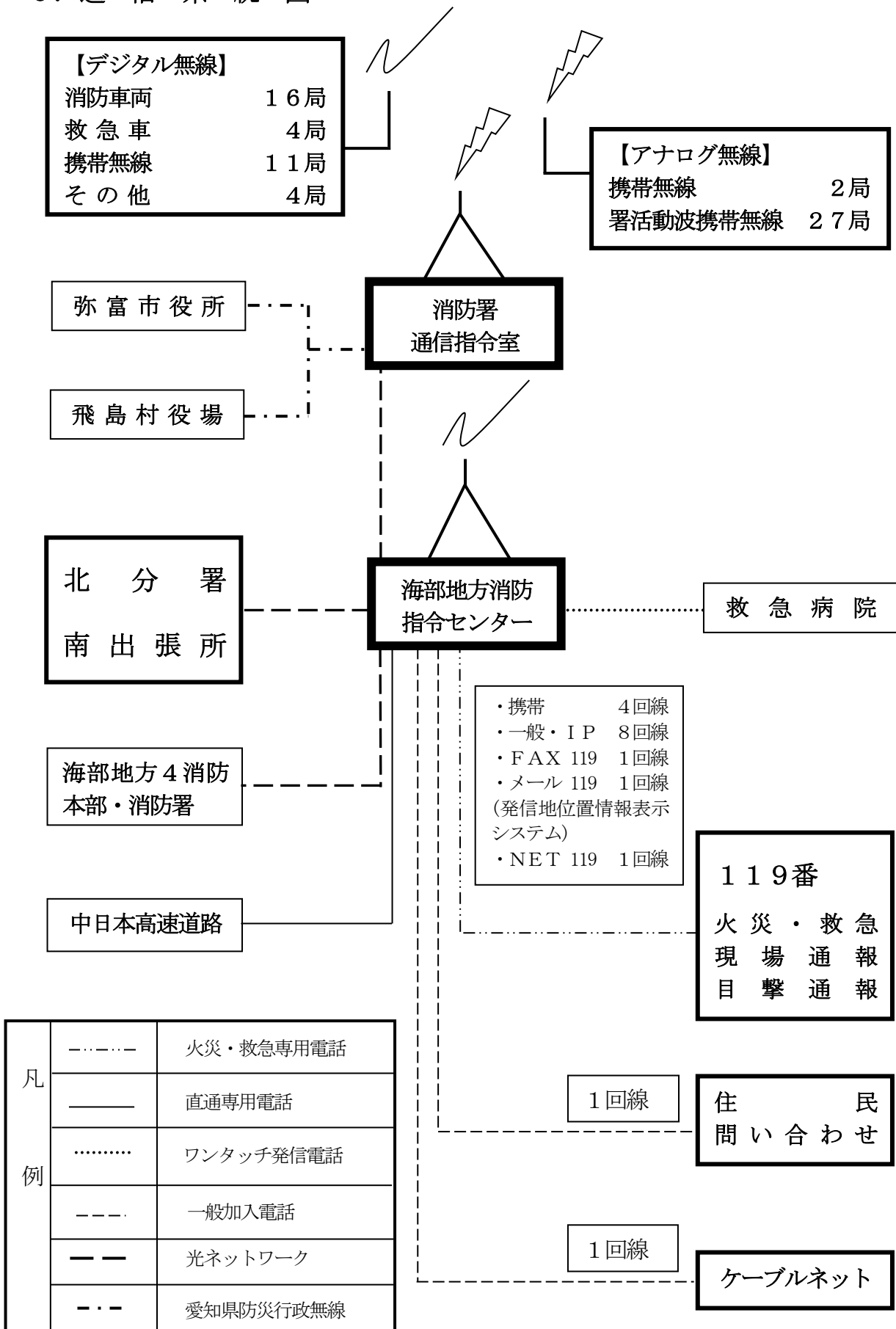


## 8. 職員資格等保有状況

令和6年4月1日現在

種 別 \ 階 級	消 防 監	消 防 司 令 長	消 防 司 令	消 防 司 令 補	消 防 士 長	消 防 副 士 長	消 防 士	計
普通自動車運転免許	1	4	16	44	18	6	18	107
大型自動車運転免許	1	3	16	44	17	6	3	90
大型特殊自動車免許			2	2	1			5
けん引自動車免許			1	3				4
自動二輪車免許			4	19	4	3	1	31
小型移動式クレーン	1	4	16	44	11	1		77
玉掛技能講習	1	4	16	44	18	6	15	104
特殊無線技士	1	4	16	44	18	6	15	104
小型船舶操縦士	1	3	6	27	8	4	2	51
潜水士			3	21	5	3	2	34
酸素欠乏・硫化水素 危険作業主任者				7	1			8
足場作業主任				5	1			6
危険物取扱者	1		8	13	4	1		27
消防設備士		1		3		1		5
予防技術資格者		3	4	4	2			13
J P T E C 講習	1		6	32	14	3		56
M C L S 講習			3	9				12
救急救命士			5	20	3		2	30
処置範囲拡大認定救命士			2	20	1			23
薬剤投与認定救命士			4	20	2			26
気管挿管認定救命士			2	12				14
一般毒物劇物取扱者			1	1				2
衛生管理者			1	4		1		6

## 9. 通 信 系 統 図



## 10. 無線施設現有状況

### 【デジタル無線】

種 別	呼 出 名 称	出 力	免許年月日	備 考
基 地 局	あまなんぶしょうぼう	20W	R 1.6.1	海部地方消防指令センター

種 別	呼 出 名 称	出 力	免許年月日	備 考	
本	移 動 局	きゅうきゅうあまなんぶ 1	5W	R 1.6.1	救 急 1 号 車
	〃	きゅうきゅうあまなんぶ 4	5	R 1.6.1	救 急 4 号 車
	〃	あまなんぶ 1	5	R 1.6.1	タンク 1 号 車
	〃	〃 4	5	R 1.6.1	タンク 4 号 車
	〃	〃 6	5	R 1.6.1	化 学 消 防 車
	〃	〃 31	5	R 1.6.1	は し ご 車
	〃	〃 41	5	R 1.6.1	救 助 工 作 車
	〃	〃 43	10	R 1.6.1	津波・大規模風水害対策車
	〃	〃 51	5	R 1.6.1	指 揮 車
	〃	〃 72	5	R 1.6.1	水 槽 車
	〃	〃 73	5	R 1.6.1	資 機 材 搬 送 車
	〃	〃 74	5	R 1.6.1	査 察 1 号 車
	〃	〃 75	5	R 1.6.1	査 察 2 号 車
署	携 帯 局	〃 101~106	2	R 1.6.1	
	卓 上 型	〃 201	5	R 1.6.1	
	可 搬 型	〃 301	5	R 1.6.1	指 揮 車 積 載
北 分 署	移 動 局	きゅうきゅうあまなんぶ 2	5	R 1.6.1	救 急 2 号 車
	〃	あまなんぶ 2	5	R 1.6.1	タンク 2 号 車
	〃	〃 5	5	R 1.6.1	タンク 5 号 車
	〃	〃 7	5	R 1.6.1	ポンプ 1 号 車
	〃	〃 61	5	R 1.6.1	広 報 車
	携 帯 局	〃 107~109	2	R 1.6.1	
	卓 上 型	〃 202	5	R 1.6.1	
南 出 張 所	移 動 局	きゅうきゅうあまなんぶ 3	5	R 1.6.1	救 急 3 号 車
	〃	あまなんぶ 3	5	R 1.6.1	タンク 3 号 車
	携 帯 局	〃 110・111	2	R 1.6.1	
	卓 上 型	〃 203	5	R 1.6.1	

【アナログ無線】

〔署活動波携帯無線〕

種 別	呼 出 名 称	出 力	免 許 年 月 日	備 考
携 帯 局	あまなんぶ 401～415	1W	R 2.6.1	本 署 待 機 室
〃	〃 421～428	1	R 2.6.1	北 分 署 待 機 室
〃	〃 431～434	1	R 2.6.1	南 出 張 所 待 機 室

〔防災相互通信用無線〕

種 別	呼 出 名 称	出 力	免 許 年 月 日	備 考
携 帯 局	あまなんぶ 116・117	5W	H 28.6.1	通 信 指 令 室 (津波・大規模風水害対策車)

## 1 1. 消防車両等現有状況

名 称	登録番号	年式	車 名	所 属	ポンプ	備 考
指 揮 車	名古屋 843 な 119	R2	トヨタ	本 署		ドローン積載
広 報 車	名古屋 843 り 119	R6	日 産	北分署		
査 察 1 号 車	名古屋 840 ひ 119	H24	ホンダ	本 部		ハイブリッド自動車
査 察 2 号 車	名古屋 838 み 119	H20	トヨタ	本 部		ハイブリッド自動車
タンク 1 号車	名古屋 841 な 119	H26	日 野	本 署	A-2	水 2,000 L 圧縮空気泡吐出装置 (CAFS) ホースカー
タンク 2 号車	名古屋 841 に 119	H26	日 野	北分署	A-2	水 2,000 L 圧縮空気泡吐出装置 (CAFS) ホースカー
タンク 3 号車	名古屋 830 せ 3119	R5	日 野	南出張所	A-2	水 3,000 L、放水銃 動力ホースカー (動力昇降装置付)
タンク 4 号車	名古屋 800 そ 4870	H18	日 野	本 署	A-2	水 1,500 L ホースカー
タンク 5 号車	名古屋 838 す 119	H19	日 野	北分署	A-2	水 2,000 L ホースカー、放水銃
ポンプ 1 号車	名古屋 800 ぬ 9182	R4	日 野	北分署	A-2	水 1,300 L 動力ホースカー (動力昇降装置付)
は し ご 車	名古屋 832 り 119	H13	日 野	本 署	A-2	最大高 30m バスケット・水路管付
化 学 車	名古屋 833 め 119	H14	三 菱	本 署	A-1	泡原液 2,000 L 自動比例混合装置
水 槽 車	名古屋 835 ひ 119	H17	日 野	本 署	ギヤー	水 6,000 L
救助工作車	名古屋 830 に 41	R3	日 野	本 署		電源照明、クレーン、 ウインチ等
津波・大規模 風水害対策車	名古屋 800 ま 3114	H26	日 野	本 署		水陸両用バギー 水難救助資機材

名 称	登録番号	年式	車 名	所 属	ポ ンプ	備 考
水陸両用 バギー	飛島村 0641	H26		本 署		津波・大規模風水害対 策車積載
資機材搬送 1号車	名古屋832 た 119	H12	日 産	本 署		5.5トン車 クレーン
資機材搬送 2号車	名古屋480 て 8735	H26	スズキ	南出張所		
救急1号車	名古屋843 め 119	R5	日 産	本 署		高規格救急車 救急資器材一式
救急2号車	名古屋842 む 119	H29	トヨタ	北分署		高規格救急車 救急資器材一式
救急3号車	名古屋843 つ 119	R1	日 産	南出張所		高規格救急車 救急資器材一式
救急4号車	名古屋840 ふ 119	H24	日 産	本 署		高規格救急車 救急資器材一式
連絡車	名古屋338 や 119	H23	トヨタ	本 部		
連絡2号車	名古屋480 ほ 1430	R3	スズキ	本 部		
連絡3号車	名古屋483 そ 119	H26	三 菱	本 部		
連絡4号車	名古屋507 す 4206	H29	トヨタ	本 部		ハイブリッド自動車
原 動 機 付 自 転 車	飛島村	H12	ホンダ	本 署		
	飛島村	H13	ホンダ	本 署		
	飛島村	H14	ホンダ	本 署		
	飛島村	H30	ホンダ	本 署		
	旧 弥富町	H16	ホンダ	北分署		
	旧 弥富町	H16	ホンダ	北分署		

名 称	数 量	所 属	型 式
小型動力ポンプ	1	本 署	トーハツVF63AS B-2
	1	北分署	シバウラSF655 B-3
船外機付舟艇	1	本 署	FRP製 (船外機ヤマハ) H12.12.15
	1	本 署	※ ゴムボート(船外機トーハツ) H26.4.28
	1	本 署	※ FRP製・組立式 (船外機トーハツ) H26.4.28
	1	本 署	ウレタンボート(船外機トーハツ) H29.8.8
	1	北分署	アルミ製 (船外機ヤマハ) H8.9.17
	1	北分署	ゴムボート(船外機トーハツ) H23.7.29
	1	南出張所	FRP製・組立式 (船外機トーハツ) H26.3.4

※ 津波・大規模風水害対策車 (総務省消防庁無償貸与車両) 積載

## 12. 機械器具現有状況

消火用特殊機械器具等			
化学車積載泡消火剤 メガフォーム (3%)	1,868 L	泡消火剤 (3%)	927 L
		放水銃	3
泡管銃 (3,000L型)	2	放水砲	1
エアフォームノズル200型	2	泡ノズルアタッチメント	4
エアフォームノズル400型	2	ラインプロポーショナー	5

救助用資機材			
かぎ付はしご	6	ストライカー	4
三連はしご	9	除染シャワー	1式
空気式救助マット (救助幕)	1	耐電手袋	7
救命索発射銃	1	耐電衣	4
救助用縛帯	15	耐電長靴	4
バスケット型担架	4	可搬式ウインチ	5
油圧カッター (大型含む。)	2	エンジンカッター	4



油圧スプレッダー (大型含む。)	1	ガス溶断機	1
油圧ジャッキ	3	チェーンソー	6
電動油圧コンビツール	1	万能斧 (トップマン)	19
ラムシリンダー (ピストタイプ)	1	拡声器	16
投光器一式	9	バルーン型投光器	1
携帯無線機 (デジタル)	11	ハンマードリル	5
署活動波携帯無線機 (アナログ)	27	トランシーバー	26
耐熱服	2	マット型空気ジャッキ	1式
救助用支柱器具	2式	ルーカスレスキューツール	1式
応急処置用セット	2	チェーンブロック	2
レスキュープラットホーム	1	送排風機	3
空気呼吸器	42	救命浮環	18
予備ボンベ (充填用ボンベ)	164	救命胴衣	160
空気鋸 (電気式含む。)	3式	水難救助機器一式	5式
複合ガス検知警報器	10	水中無線機	6
放射線測定器	24	熱画像直視装置 (フリーア)	3
携帯警報器	20	平担架	3
陽圧式化学防護服一式	10	空気拡張式テント	1式
放射線防護服一式	2	画像探索機II型	1
山岳救助用器具	1式	残火確認装置 (アルゴス)	1
都市型救助資器材	1式	地震警報器	1
ワンタッチテント	2	夜間用暗視装置	1
無人航空機ドローン	1	車両移動器具	1式

救急処置用資器材等			
バックボード	13式	酸素加湿器	8
自動体外式除細動器	17式	酸素加湿器ボンベ (10L)	24
自動心臓マッサージシステム	3式	酸素ボンベ (2L)	24
ポータブル吸引器	6	全自動小型高圧蒸気滅菌器	2
血中酸素飽和度測定器	7	オゾン発生装置等	4式
終末呼気炭酸ガス濃度測定器	4	静脈採血注射モデル	4
高度救命処置訓練用人形	6	マイクロベント人工呼吸器	3
心肺蘇生訓練用人形 (大人)	6	喉頭鏡	10式
心肺蘇生訓練用人形 (上半身モデル)	26	気管挿管練習モデル	1
心肺蘇生訓練用人形 (小児)	2	AEDトレーナー	20式
分娩介助訓練用人形	1	心肺蘇生訓練用人形 (ベビー)	7
人工呼吸用モデル人形	10		

津波・大規模風水害対策車積載資機材（総務省消防庁無償貸与車両積載）			
水陸両用バギー	1	トランシーバー	5
ドライスーツ	10	携帯無線機（アナログ無線）	2
ライフジャケット	20	スローバッグ	5
胴付長靴	20	ガイドベルト	5
高压洗浄機	1	フローティングロープ	3
フローティング担架	1	救助用伸縮棒（レスキュースティック）	1
スケッドストレッチャー	1	船外機付舟艇	2

予 防 関 係 資 機 材 等			
熱電対温度計	1	16ミリ映写機	1
炭化深度計	1	オーバーヘッドプロジェクター	1
火災感知試験器	1	オートキャビン	1
配線試験器	1	防火フィルム	24
自動式配電試験器	1	住宅用火災警報器展示パネル	1
建築内装材総合試験器	1	一眼レフカメラ	1
石油燃焼爆発試験器	1	デジタルカメラ	2
ノズル圧力測定器	2	モバイルプリンター	2
レベル計	1	LEDライト	3
磁粉探傷器	1	地震発生説明装置	1
超音波厚さ計	2	液状化実験装置	1
溶接ゲージ	1		
銘板打刻装置	1		
引火点測定器	3		

### 13. 応援協定等締結状況

令和6年4月1日現在

締 結 先	締 結 内 容	締 結 年 月 日
名古屋海上保安部	火 災 業 務	昭和50年12月10日
桑名市（三重県）	火 災 ・ 救 急 業 務	平成3年11月18日
名古屋市	火 災 ・ 救 急 業 務	平成6年5月30日
県下市町村及び同消防一部事務組合	大規模な災害等における火災・救急業務	平成15年4月1日
桑名市（三重県）	火 災 ・ 救 急 救 助 業 務 （ 高 速 道 路 ）	平成19年11月21日
海部地方市町村及び同消防一部事務組合	火 災 ・ 救 急 救 助 業 務	平成23年4月27日
県下高速道路	火 災 ・ 救 急 救 助 業 務	平成28年3月10日
愛 知 県	愛知県防災行政用無線の運用及び管理	平成14年12月1日
愛 知 県	夜間照明設備の保管	平成16年2月26日
愛 知 県	愛知県広域災害・救急医療情報システム	平成16年6月1日
愛 知 県	消火薬剤の保管等	平成21年3月9日
津島市・愛西市・蟹江町・海部東部消防組合	海部地方消防通信指令事務協議会の設置に関する協議書	平成25年2月4日
愛西市・蟹江町・海南病院	医師派遣用自動車運用	平成25年6月1日
愛知県津島保健所	感染症患者等の移送	平成31年4月1日
名港海運株式会社	災害による浸水時における緊急一時避難施設としての施設使用	令和元年12月23日

海南土建株式会社 株式会社佐藤工務店 株式会社中島水道 大栄建設株式会社 有限会社黒宮造園	消防活動における重機等による支援	令和 2 年 4 月 1 7 日
愛 知 県	航空機を用いた市町村等の 消 防 支 援	令和 4 年 4 月 1 日
公益財団法人日本海員掖済会 名古屋掖済会病院、 蟹江町、津島市、愛西市、 海部東部消防組合	病院救急車及びドクターカーの 運 用 に 関 する 協 定	令和 5 年 5 月 2 6 日
三井住友信託銀行株式会社 大和ウズプロパティマネジメント株式会社	浸水時における緊急一時避難施設 としての使用に関する協定	令和 5 年 1 2 月 2 6 日

※ 締結年月日は、再締結した場合は、その日付を記載