

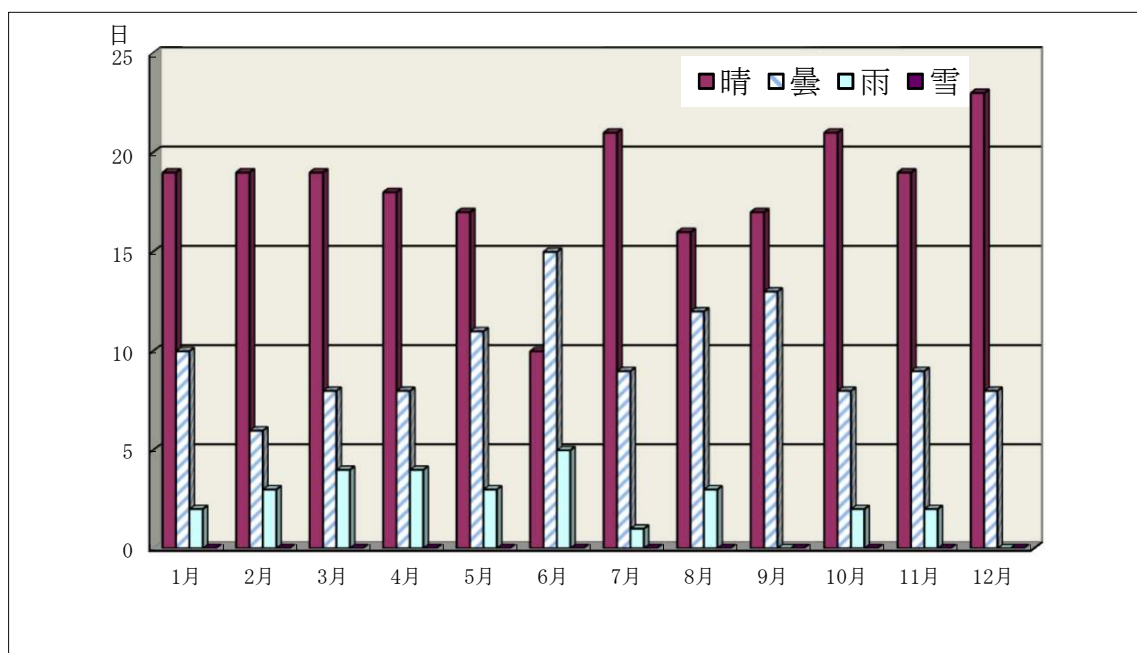
気象統計

1. 月別天候状況

令和5年中

月 天候	1月	2月	3月	4月	5月	6月	7月	8月	9月	10月	11月	12月
晴	19	19	19	18	17	10	21	16	17	21	19	23
曇	10	6	8	8	11	15	9	12	13	8	9	8
雨	2	3	4	4	3	5	1	3	0	2	2	0
雪	0	0	0	0	0	0	0	0	0	0	0	0

(消防署観測)

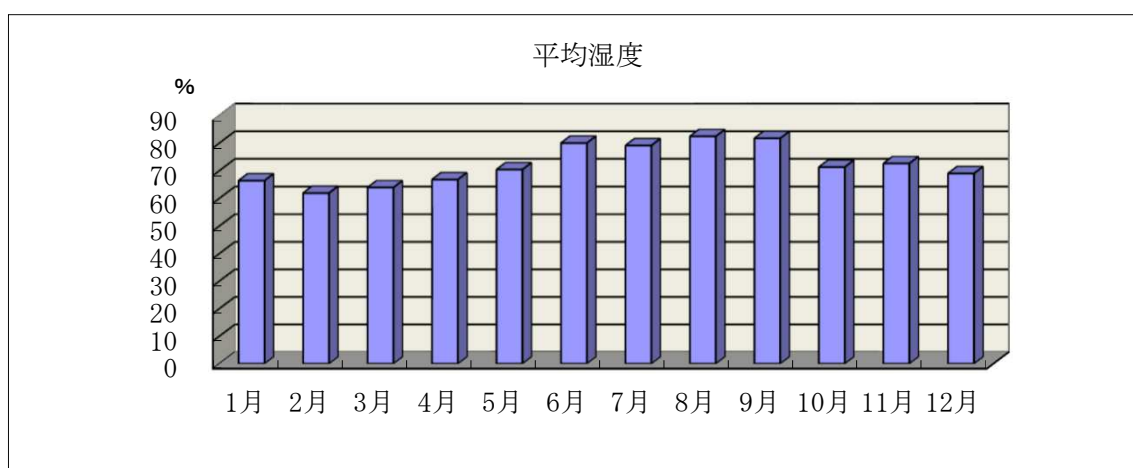


2. 月別湿度状況

令和5年中

月	1月	2月	3月	4月	5月	6月	7月	8月	9月	10月	11月	12月
平均湿度	66.4	61.9	63.9	66.8	70.4	80.0	79.1	82.4	81.7	71.3	72.6	69.0

(消防署観測)

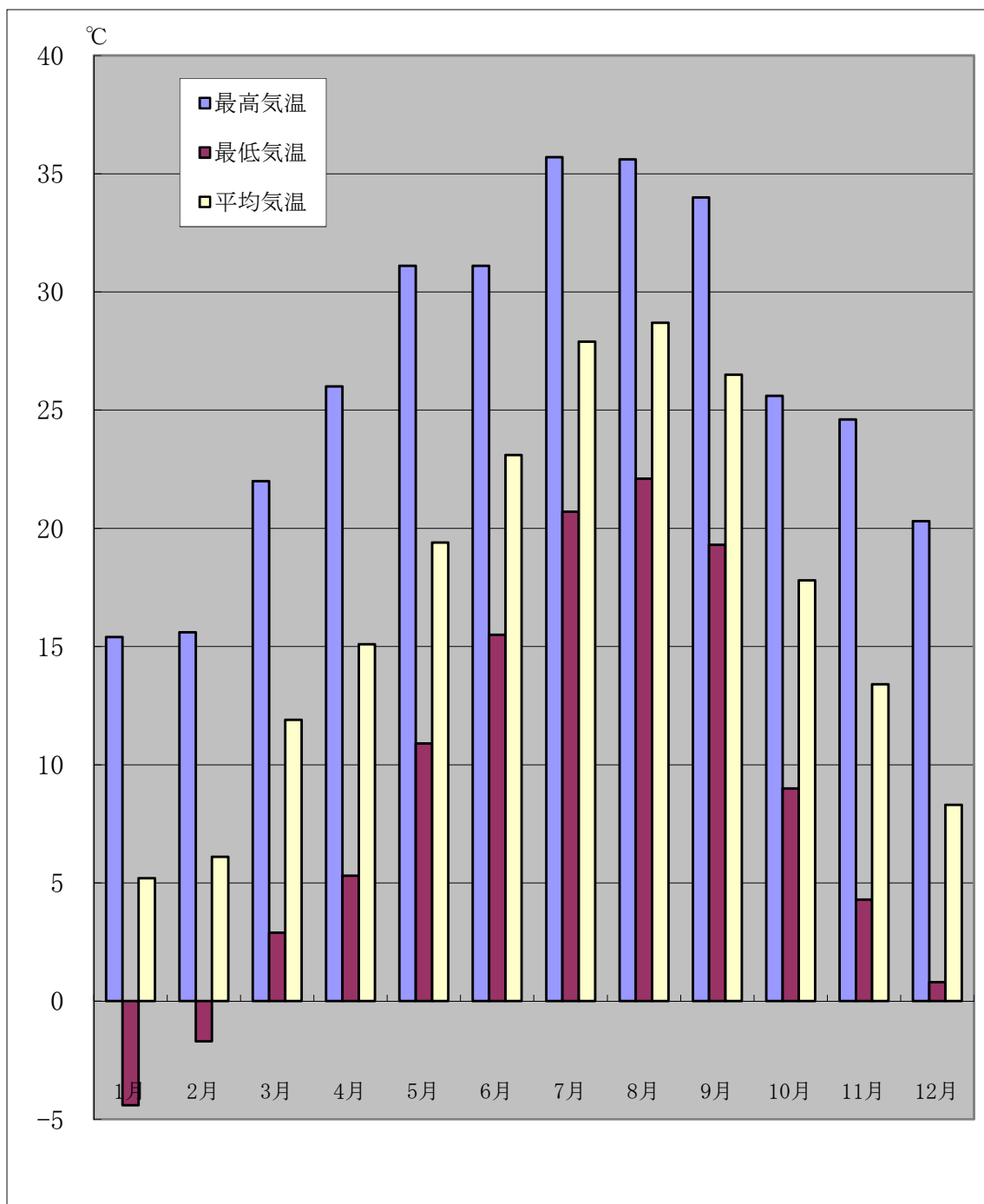


3. 月別気温状況

令和5年中

月	1月	2月	3月	4月	5月	6月	7月	8月	9月	10月	11月	12月
最高気温	15.4	15.6	22.0	26.0	31.1	31.1	35.7	35.6	34.0	25.6	24.6	20.3
最低気温	-4.4	-1.7	2.9	5.3	10.9	15.5	20.7	22.1	19.3	9.0	4.3	0.8
平均気温	5.2	6.1	11.9	15.1	19.4	23.1	27.9	28.7	26.5	17.8	13.4	8.3
気温差	19.8	17.3	19.1	20.7	20.2	15.6	15.0	13.5	14.7	16.6	20.3	19.5

(消防署観測)



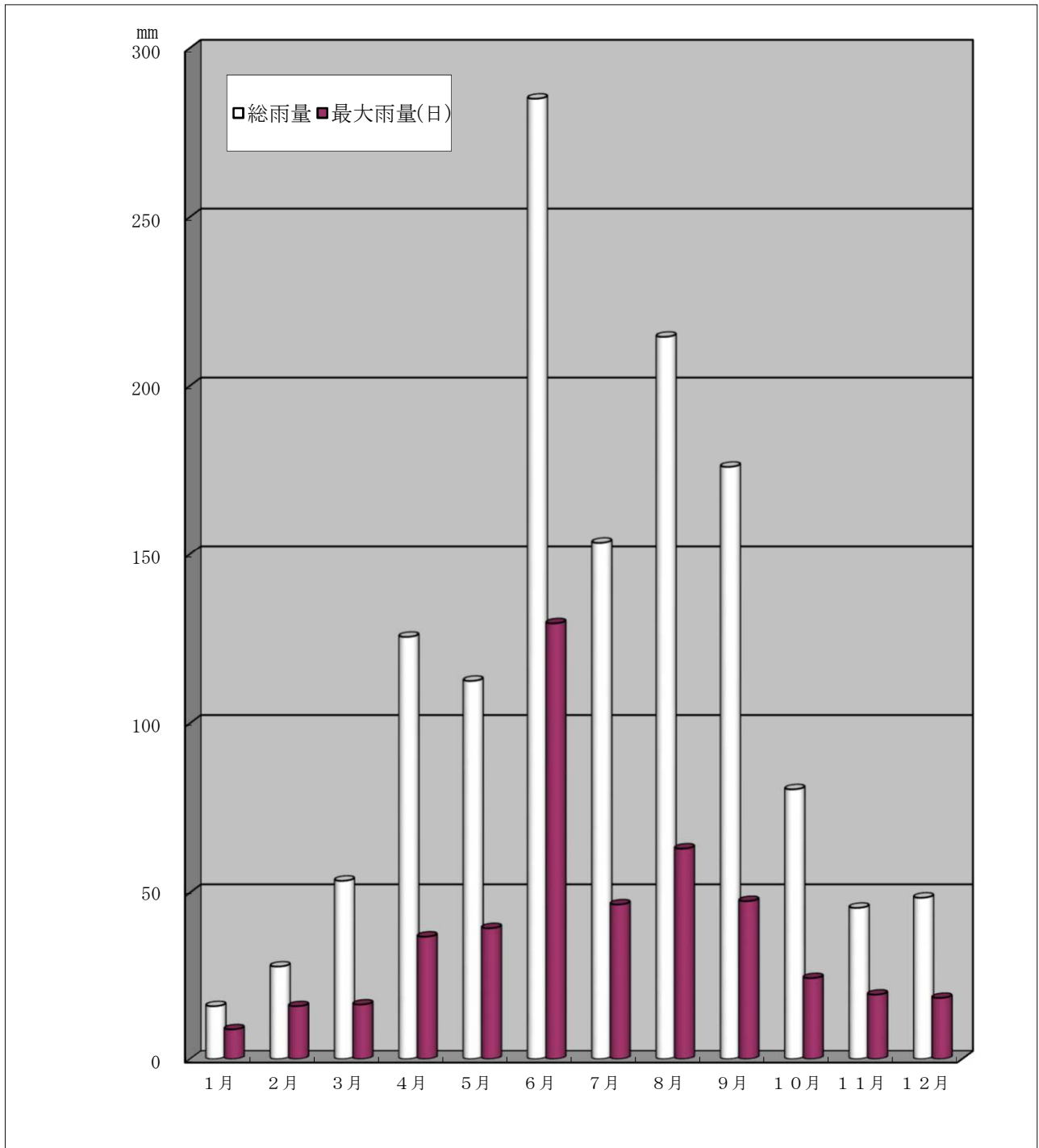
4. 月別雨量状況

令和5年中

雨量	1月	2月	3月	4月	5月	6月	7月	8月	9月	10月	11月	12月
総雨量	16.0	28.0	53.5	125.5	112.5	285.0	153.5	214.5	176.0	80.5	45.5	48.5
最大雨量(日)	9.0	16.0	16.5	37.0	39.5	129.5	46.5	63.0	47.5	24.5	19.5	18.5

年間総雨量 1339.0ミリ

(消防署観測)



5. 月別最大風速状況

令和5年中

区分 \ 月	1月	2月	3月	4月	5月	6月	7月	8月	9月	10月	11月	12月
最大風速	21.9	21.0	20.1	21.7	21.4	18.7	23.1	22.0	12.5	18.5	18.2	19.4
平均風速	2.9	3.6	2.9	3.6	3.2	2.6	2.5	3.9	2.4	2.9	3.0	2.6

年間平均風速 3.0m/s

(消防署観測)

6. 地震発生状況

令和5年中

地震発生日	発生時間	地動加速度 (ガル)	最大震度階
令和5年 4月21日	17時16分	4	2
令和5年 8月12日	3時 9分	4	2
令和5年10月23日	13時49分	6	2

(消防署観測)