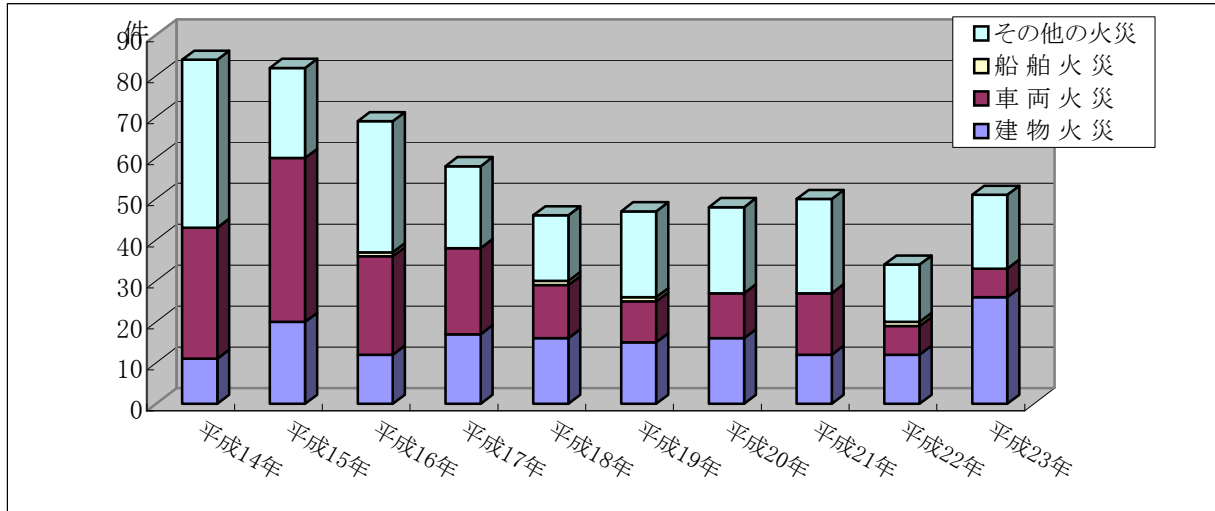


過去10年間の火災件数の推移

単位:件

| 種別     | 平成14年 | 平成15年 | 平成16年 | 平成17年 | 平成18年 | 平成19年 | 平成20年 | 平成21年 | 平成22年 | 平成23年 |
|--------|-------|-------|-------|-------|-------|-------|-------|-------|-------|-------|
| 建物火災   | 11    | 20    | 12    | 17    | 16    | 15    | 16    | 12    | 12    | 26    |
| 車両火災   | 32    | 40    | 24    | 21    | 13    | 10    | 11    | 15    | 7     | 7     |
| 船舶火災   |       |       | 1     |       | 1     | 1     |       |       | 1     |       |
| その他の火災 | 41    | 22    | 32    | 20    | 16    | 21    | 21    | 23    | 14    | 18    |
| 計      | 84    | 82    | 69    | 58    | 46    | 47    | 48    | 50    | 34    | 51    |



過去10年間の救急件数の推移

単位:件

| 種別   | 平成14年 | 平成15年 | 平成16年 | 平成17年 | 平成18年 | 平成19年 | 平成20年 | 平成21年 | 平成22年 | 平成23年 |
|------|-------|-------|-------|-------|-------|-------|-------|-------|-------|-------|
| 急病   | 1,074 | 1,062 | 1,170 | 1,336 | 1,323 | 1,350 | 1,379 | 1,282 | 1,399 | 1,255 |
| 交通事故 | 357   | 301   | 336   | 332   | 361   | 368   | 329   | 297   | 293   | 319   |
| 一般負傷 | 192   | 181   | 222   | 221   | 233   | 219   | 242   | 254   | 240   | 213   |
| 労働災害 | 98    | 95    | 108   | 123   | 117   | 115   | 94    | 71    | 94    | 181   |
| その他  | 243   | 309   | 257   | 298   | 267   | 295   | 276   | 260   | 293   | 401   |
| 計    | 1,964 | 1,948 | 2,093 | 2,310 | 2,301 | 2,347 | 2,320 | 2,164 | 2,319 | 2,369 |

